

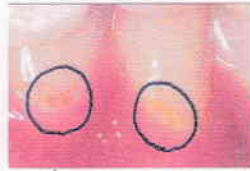
このまる歯科通信

診療の方針について

当院では、痛みなどの症状がないうちに早期に見された虫歯は、リスラに依りて予防処置を行い注意深く経過を観察します。このような場合、半年以上治療開始の時期を遅らせても時に大きな問題になりません。虫歯の進行が無ければ、歯を削らないうちもあります。また、大掛かりな被せ物の治療は、最初に来院されてから最終的な被せ物をするまで、一年以上お待ちすることもあります。これは「新しい虫歯がでない」、歯周病も問題ないことを



予防、経過観察。削りません!!

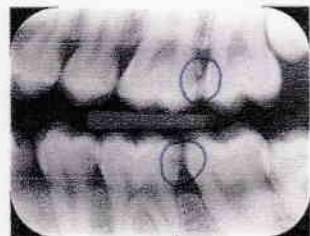


初見用むしび。予防、経過観察。

を確認するためです。

他の歯科診療所の先生
の基準と比べると、治療を
開始するときにかなり遅いこ
思われます。また削らないうち
虫歯も相当あります。

予防を十分に行い、お口の健康を保ち、歯を削ったり抜いたりする日は、なるべく先送りにして歯の寿命を長くしたいのです。全ては、患者さんの歯を守るため、お口の健康と笑顔を守るためです。



予防経過観察。削りません!!

〒113-0022

東京都文京区千駄木三三三二一九階

ひのまる 歯科

院長 渡邊 学

TEL: 〇三―五八〇九―〇七〇七